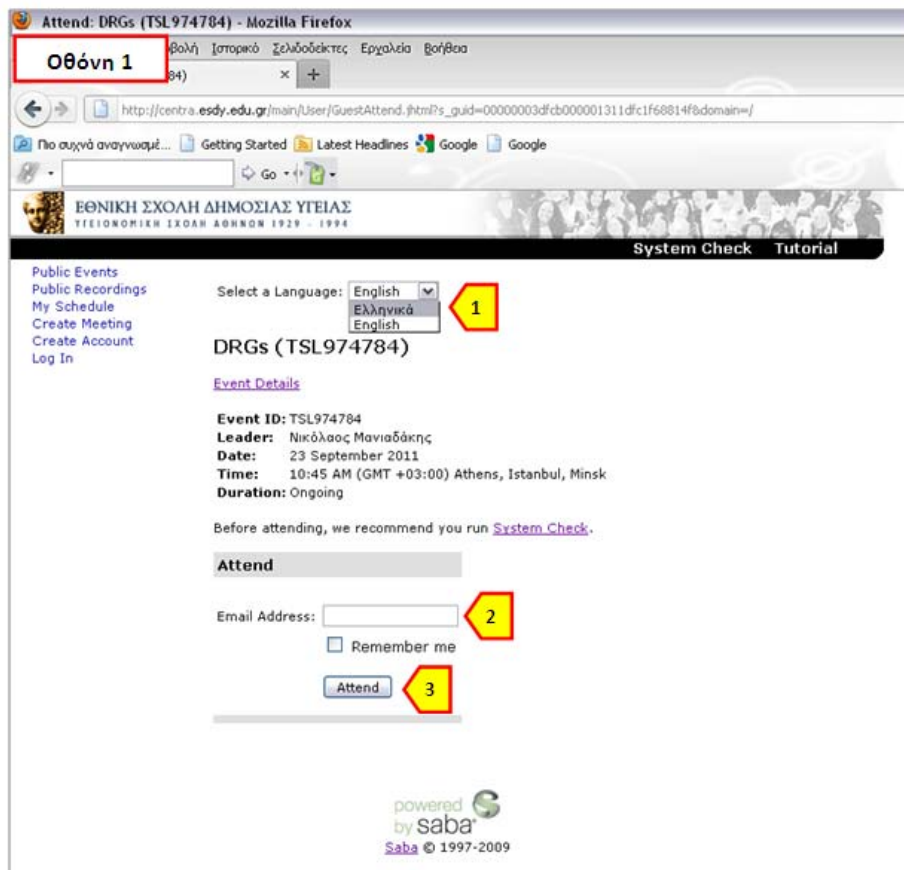


Οδηγίες σύνδεσης στην πλατφόρμα σύγχρονης εκπαίδευσης Saba Centra της ΕΣΔΥ

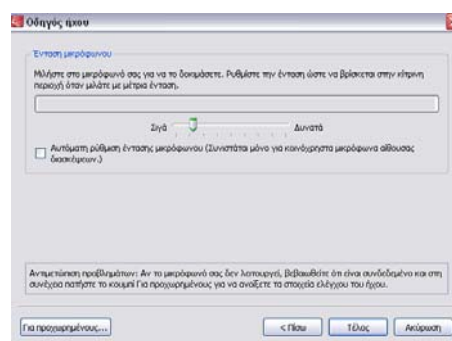
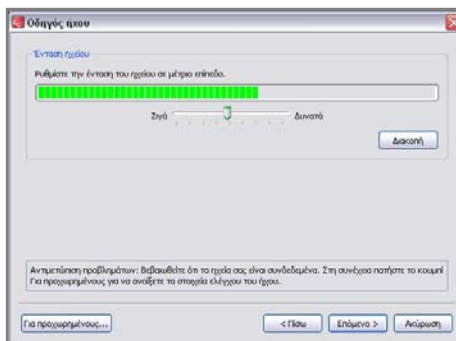
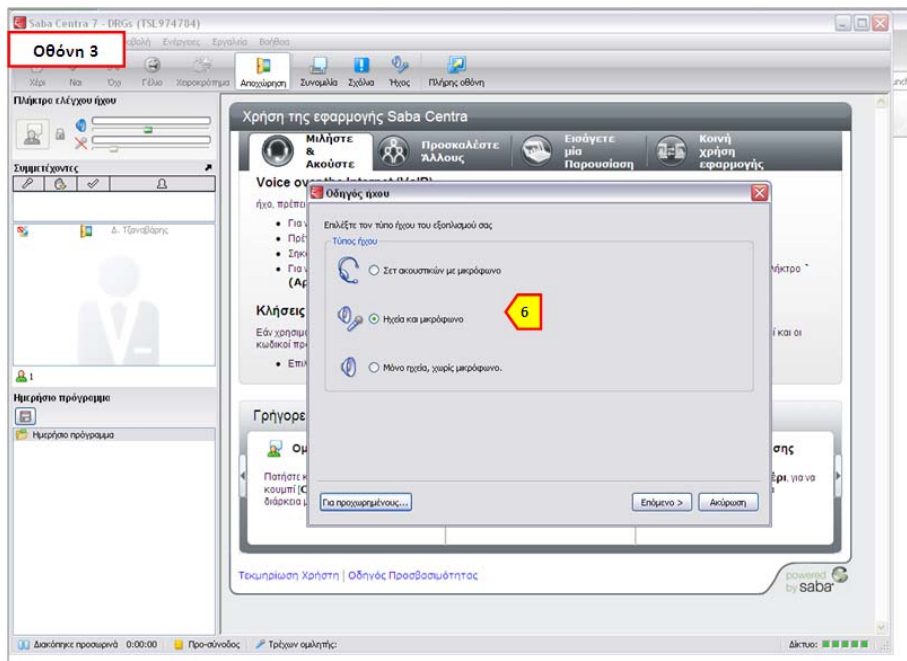
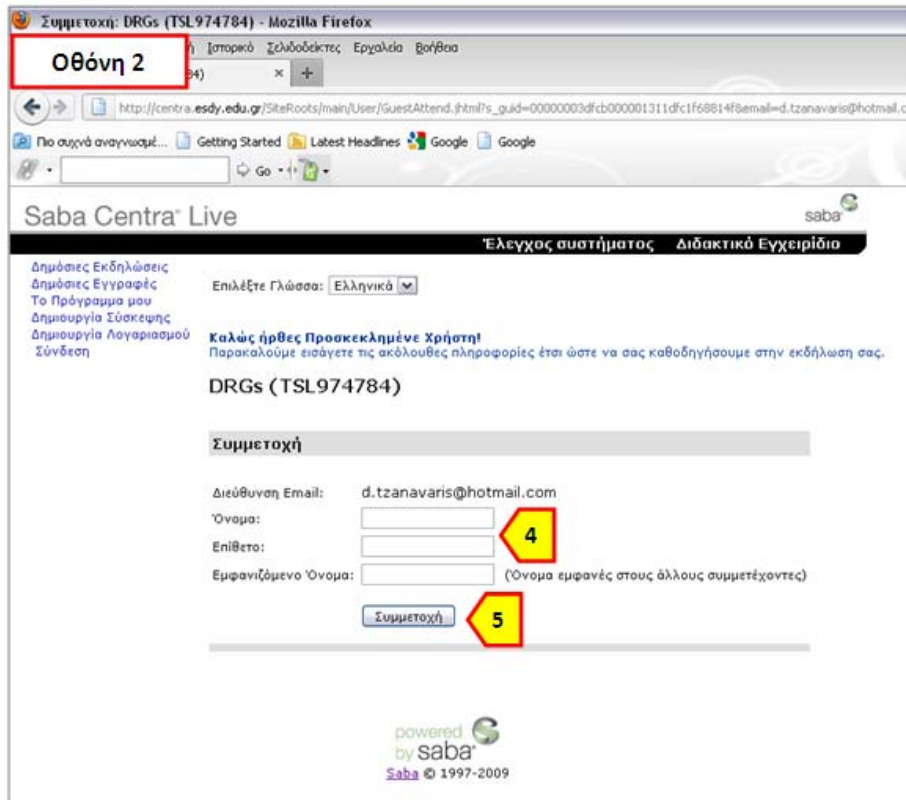
Αρχικά εισάγετε στον browser σας (πχ Internet Explorer, Firefox) την διεύθυνση Url:

<http://centra.esdy.edu.gr/GA/main/00000003dfcb000001311dfc1f68814f> και συνδέεστε στην πλατφόρμα του Saba Centra της Εθνικής Σχολής Δημόσιας Υγείας. Αφού συνδεθείτε εμφανίζεται η αρχική οθόνη εισαγωγής στο μάθημα DRGs (Οθόνη 1).

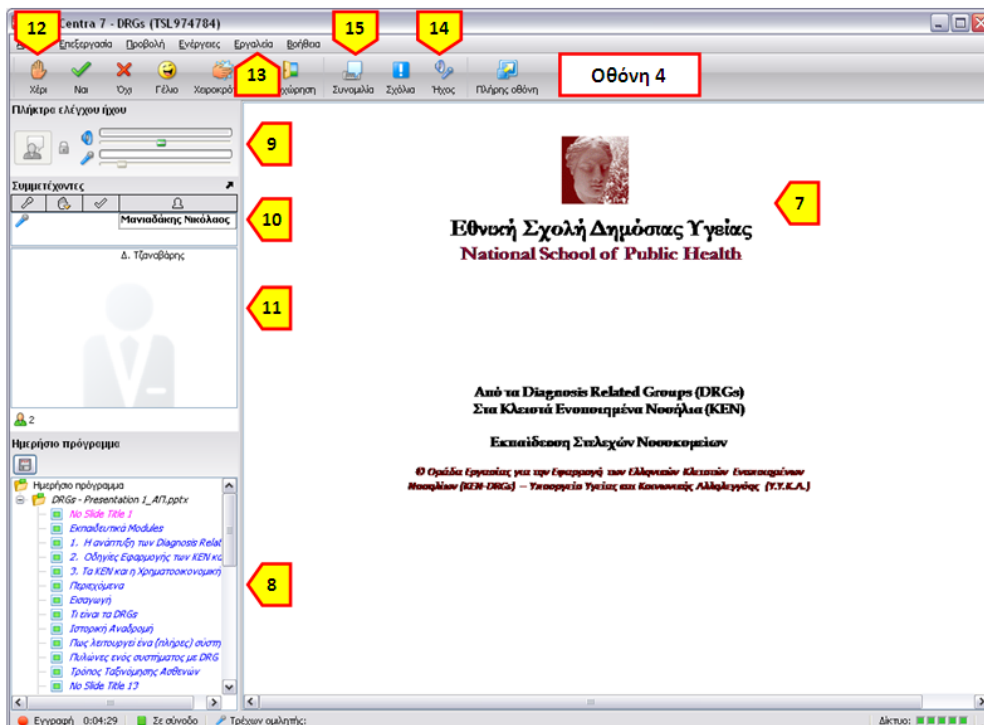
Στο πεδίο **1** επιλέγετε ως γλώσσα τα Ελληνικά, στην συνέχεια στο πεδίο **2** εισάγετε την διεύθυνση ηλεκτρονικού ταχυδρομείου σας (e-mail) και πατάτε το κουμπί “Attend” **3**.



Στην συνέχεια εμφανίζεται η Οθόνη 2. Συμπληρώνετε τα στοιχεία σας στα πεδία **4** και στην συνέχεια πατάτε το κουμπί **5** “Συμμετοχή”. Αυτόματα συνδέεστε στην πλατφόρμα ασύγχρονης εκπαίδευσης Saba Centra 7, Οθόνη 3. Επιλέγετε τον αντίστοιχο τύπο εξοπλισμού **6** για τον ήχο και πατήστε το κουμπί “Επόμενο”. Στην συνέχεια μπορείτε να ρυθμίσετε την ένταση του ήχου των ηχείων και του μικροφώνου.



Μετά τις απαραίτητες ρυθμίσεις εμφανίζεται η κύρια οθόνη εκπαίδευσης, οθόνη 4. Στην συνέχεια επεξηγούμε ορισμένα από τα βασικά στοιχεία του μενού διαχείρισης:



7 Η Κεντρική οθόνη όπου φαίνεται σε όλους τους συμμετέχοντες η παρουσίαση που έχει επιλέξει ο εκπαιδευτής.

8 Αριστερά εμφανίζονται οι διαφάνειες και όποια έχει επιλέξει ο εκπαιδευτής εμφανίζεται στους υπόλοιπους μαθητές.

9 Η ρύθμιση της έντασης του ήχου των ηχείων και του μικροφώνου.

10 Ο εκπαιδευτής του μαθήματος.

11 Οι συμμετέχοντες στο μάθημα. Εάν είναι ενεργοποιημένο το μικρόφωνο από τον εκπαιδευτή, τότε εμφανίζεται αριστερά από το όνομα ένα εικονίδιο μικροφώνου. Εάν όχι και ο εκπαιδευόμενος θέλει να μιλήσει πρέπει να ζητήσει την άδεια από τον εκπαιδευτή, πατώντας το κουμπί με το εικονίδιο της παλάμης.

12 Αίτηση στον εκπαιδευτή να σας απευθύνει τον λόγο (να ενεργοποιήσει το μικρόφωνο σας στην συζήτηση). ΠΡΟΣΟΧΗ: Για να μιλήσετε πρέπει να κρατάτε πατημένο το πλήκτρο Ctrl ή το κουμπί με το εικονίδιο του ανθρώπου, αριστερά στην περιοχή ρύθμισης της έντασης του ήχου.

13 Από το μενού Εργαλεία / Tools μπορούμε αρχικά να ρυθμίσουμε τα ηχεία, το μικρόφωνο (audio wizard) 14 και την κάμερα μας (video wizard).

15 Ενεργοποίηση του Text Chat, ώστε οι συμμετέχοντες να επικοινωνούν γραπτώς με τους υπόλοιπους συμμετέχοντες.